



## Signale mit Anziehungskraft

WERBUNG | WERBEMASTEN



Einfach vorbeifahren geht nicht ...

**Werbung mit Anziehungskraft – zeigen Sie sich Ihren Kunden.**

Ein Werbemast hebt Ihr Unternehmen hervor und macht es schon von Weitem sichtbar. Kunden und Neugierige finden sofort den direkten Weg zu Ihnen.

Europoles ist Ihr Spezialist für Werbepylone. Wir lassen gigantische Bauwerke entstehen, die zum markanten Wahrzeichen Ihres Standorts werden.

Individualität und bestes Know-how prägen unsere Arbeit. Ob ein-, zwei- oder dreistiellig – wir haben die richtige Lösung für Ihre Werbebotschaft.

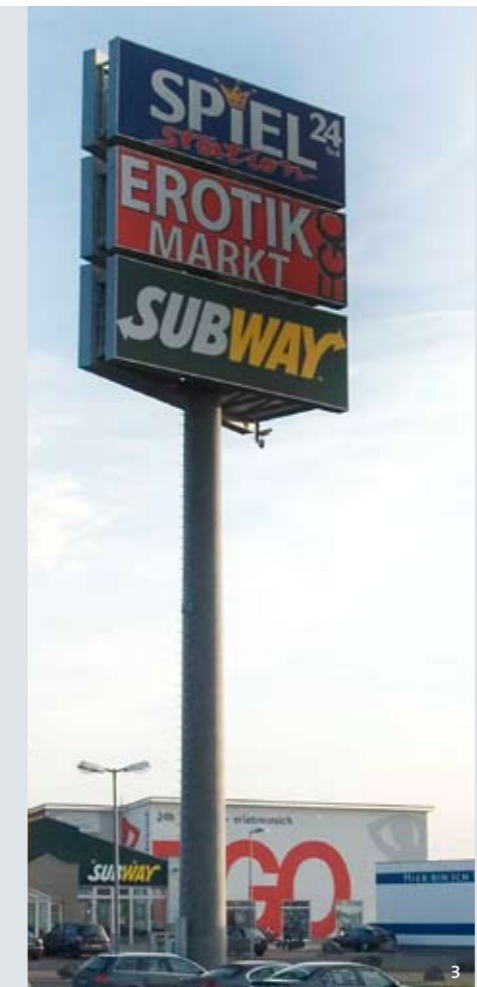
Überragen Sie Ihre Umgebung. Zeigen Sie Ihren Standort. Kommunizieren Sie Ihren Namen. Stärken Sie Ihr Image.

Europoles – der führende Hersteller von Werbeträgern in Schleuderbeton-, Stahlvollwand-, und Stahlgitterbauweise. Damit Sie, Ihr Name und Ihr Umsatz ganz groß herauskommen.



(1) IKEA, Kamen  
 (2) Stahlgittermast  
 (3) Spartherm, Gorzow/Polen





Zeigen Sie, wo man Sie findet. Egal, ob an der Autobahn, Bundesstraße oder mitten in der Stadt.

Durch Dimension und Höhe machen Sie rechtzeitig auf Ihren Standort aufmerksam. Egal, ob einen der kleine oder große Hunger plagt, die Ausfahrt zu Ihnen wird garantiert nicht mehr verpasst.

Hunger? Nächste Abfahrt!

- (1) KFC, Eschborn
- (2) Burger King/OMV/Spielstation, Breitengüßbach
- (3) Spielstation/Erotikmarkt/Subway, Oberhonnefeld
- (4) McDonald's, Dissen





1



2

Setzen Sie Ihr Logo auf solide Füße. Ein Werbemast von Europoles wird wahrgenommen – mit einer gewaltigen Reichweite. Zeigen Sie Ihr Logo und Ihre Marke schon von Weitem und kennzeichnen Sie Ihren Standort. Eindrucksvolle Konstruktionen auf filigranen Stützen tragen Ihre Marke und prägen Ihr Image.

Europoles konstruiert Ihren Werbemast ganz nach Ihren Anforderungen. Egal, ob Sie alleiniger Nutzer der Anlage sind oder mehrere „Stockwerke“ für mehr Belegungsfläche wünschen. Sie entscheiden.

Wir steuern und realisieren alle Projektstufen, die bis zur Fertigstellung der Anlage anfallen. Dabei wird nicht nur die Entwicklung, Produktion und Lieferung des Mastes koordiniert, sondern auch die Auftragsvergabe an Drittunternehmen. Das gibt Ihnen Budgetsicherheit und das Wissen, dass nur Profis beteiligt sind.

Mit einem Mast von Europoles stellen Sie Ihre Marke auf sichere Füße.



3



4

Individuell. Riesig. Unverwechselbar!

- (1) Merkur Spielothek, Worms
- (2) Spielstation, Werl
- (3) Erdbeermund/Spielstation, Worms
- (4) Novolino, Landshut





1



2



3

(1) EDEKA, Ellhofen  
 (2) Metro, Berlin  
 (3) REWE/Aldi, Berlin

## Wegweiser für den Konsumenten – wecken Sie Kaufwünsche

**Samstag, das ist der Einkaufstag für die ganze Familie. Endlich Wochenende! Und diesmal kommen sie alle zu Ihnen ...**

Ob Möbelhaus, Supermarkt, Holzhandlung oder Baumarkt – mit einem Werbemast von Europoles machen Sie Lust auf Ihr Sortiment, auf Ihr Angebot. Allein oder gemeinsam mit anderen

Firmen aus der Nachbarschaft. Mit übereinander angeordneten Plattformen und mit ein- oder mehrseitigen Werbeflächen bieten Werbemasten Platz für verschiedene Nutzer.

Mit einem Werbemast ziehen Sie alle Blicke auf sich. Anziehungskraft schon von Weitem.





1



2



3

## Sind Sie auch gern anders als Andere?

**Masten machen Marken – dank einer großen Vielfalt individueller Gestaltungsmöglichkeiten.**

Bezüglich Form und Farbe Ihres Mastes bieten wir vielfältige Gestaltungsmöglichkeiten für einen rundum perfekten Werbeauftritt.

Zur Aufnahme der ein- oder mehrseitigen Werbeflächen wird eine Bühne aus Stahlteilen als Unterkonstruktion am Mast befestigt. Für eine einfache und vor allem kostengünstige Wartung können wir begehbare Bühnen fertigen. Um Ihr Unternehmen auch bei Dunkel-

heit einprägsam in Szene zu setzen, wird das Werbeschild von außen angestrahlt oder von innen beleuchtet. Wenn Sie die Nachtwirkung Ihres Werbemastes zusätzlich unterstreichen möchten, dann haben wir noch etwas für Sie. Lichtleisten aus Acrylglas, die vertikal im Masten platziert werden. Soviel Sie wollen. Rundherum.

### Farben der Lichtleiste

Ob in Blau, Weiß, Grün, Gelb, Rot oder Transparent. Jede Farbe ist möglich. Zusätzlich werden Sonderfarben und

Effekte durch die Kombination von farbiger Sichtfläche und farbiger Lichttechnik erreicht.

### Art der Beleuchtung

Für Ihre Lichtleiste gibt es viele Möglichkeiten. Sie wählen zwischen statischer Beleuchtung (AN oder AUS), blinkender Beleuchtung (AN – AUS – AN – AUS) oder einer dynamischen Beleuchtung (hell – dunkel – vielfarbig – Lichtband läuft AUF und AB). Um ein schnelles Austauschen der LED-Leuchten bzw. des Acrylglases zu gewährleisten,

- (1) hagebau, Mainz
- (2) Musterhaus Park HELMA, Hannover/Lehrte
- (3) BAUHAUS, Memmingen
- (4) Fachmarktzentrum, Gründau-Lieblos

wird jede Leiste in Segmente aufgeteilt. Mittels eines Gleitschienensystems sind die einzelnen Teile einfach zu demontieren und über einen Hubsteiger leicht zu erreichen. Zwischen den einzelnen Teilstücken aus Acryl befinden sich Dehnungsfugen, um Temperaturschwankungen und damit verbundene Ausdehnungen bzw. Schrumpfungen des Materials auszugleichen.



4





(1) Galeria Pestka, Posen/Polen  
(2) Einkaufsgebiet, Tychy/Polen  
(3) IKEA, Vallecas/Spanien  
(4) IKEA, Dubai/VAE  
(5) Galeria Magnolia, Legnica/Polen





(1) Autohof Parsberg  
(an der A3)  
(2) Autohof Neumarkt  
(an der A3)  
(3) Autohof Werneck  
(an der A70)

**Unser Bestseller:**  
**Masten und Türme in vorgespannter Schleuderbetonbauweise**

Die schlanke Bauweise, die hohe Stabilität und die besonders lange Lebensdauer sind nur einige Argumente für dieses Produkt. Durch den Einbau von Anschluss- und Befestigungsmöglichkeiten in unserem Werk können die Fertigteile auf der Baustelle schnell zu einer einsatzfähigen Werbemastanlage montiert werden. Die Unterhalts- und Wartungskosten reduzieren sich auf Grund der hohen Qualität auf ein Minimum.

**Stahlmasten:**  
**In Vollwand- oder Gitterbauweise**

Diese Masten vereinen hohe Stabilität bei vergleichsweise geringem Gewicht. Gekantet, rund oder Stahlgitter – wir können Ihnen alles liefern. Unsere Stahlvollwandmasten werden aus hochwertigen Stahlblechen hergestellt und anschließend feuerverzinkt. Zusammen mit dem Anstrich garantiert dieses Verfahren höchste Korrosionsbeständigkeit. Stahlgittermasten zeichnen sich durch ihre hohe Flexibilität in Bezug auf Masthöhe und Belegungsflächen aus und sind durch ihr geringes Transport- und Montagegewicht für den Aufbau an schwer zugänglichen Standorten geeignet.

**Hand in Hand mit Ihren Experten für Werbeträger**

**Ihre Vorteile auf einen Blick:**

- Individuelle Mast- und Bühnenkonstruktion
- Ansprechendes Design aufgrund schlanker Bauweise und individueller Gestaltungsmöglichkeiten
- Flexible Anbindung von Anbauteilen ist nachträglich möglich
- Wartungsarm und extrem haltbar: kein Anstrich notwendig
- Alles aus einer Hand (Planung, Statik, Fundament und Montage)
- Umfassende Beratung und Projektleitung vor Ort
- Montagefertige Anlieferung auf der Baustelle
- Enorme Tragkraft trotz schlanker Mastdurchmesser

Der Name Euro poles steht bis weit über die Grenzen Europas hinaus für Mast- und Turmbau auf höchstem Niveau. Unsere Produktionsstätten – zertifiziert nach DIN EN 9001:2000 – sowie Projekt- und Vertriebsbüros in ganz Europa planen und realisieren Trägersysteme für folgende Kompetenzfelder:

- BELEUCHTUNG
- ENERGIE
- KOMMUNIKATION
- VERKEHR
- WERBUNG
- ARCHITEKTUR

Bei Euro poles verbinden sich Innovation mit Tradition und Know-how mit der Erfahrung engagierter Experten. Das Ergebnis ist ein Mehrwert an Qualität und Leistung. Ob Stahl, Beton oder glasfaserverstärkter Kunststoff – Masten, Stützen und Türme sind unsere Leidenschaft!