



Slim fit für die Infrastruktur –
Schlanke Mastlösungen von EuroPoles
Oberleitungen

VERKEHR

EURO  POLES

BESONDERE AKZENTE IM STADTBILD – SCHLANKE MASTLÖSUNGEN MIT DESIGNANSPRUCH

An unserem neuen Produktionsstandort im polnischen Chrzanów befindet sich eine der modernsten Fertigungsstraßen für Stahlmasten in Europa.

Aufgrund unserer Maschinenausstattung sind wir in der Lage, Bleche mit großen Wandstärken ohne Mehraufwand zu verarbeiten. Dies ermöglicht es uns, wirtschaftliche Mastlösungen anzubieten, die optimal die gestiegenen Ansprüche von Stadtplanern und Architekten nach schlanken Masten erfüllen. Somit sind wir in der Lage, durchmesseroptimierte Masten mit bisher unerreichter Schlankheit wirtschaftlich herzustellen.

Die gekanteten und rund-konischen Stahlmasten werden bis 14,3 m Länge einteilig hergestellt. Die Fertigung erfolgt in Übereinstimmung mit den geltenden nationalen sowie internationalen Normen und Bestellanforderungen unserer Kunden.



Schlank Mastlösung Frankfurt



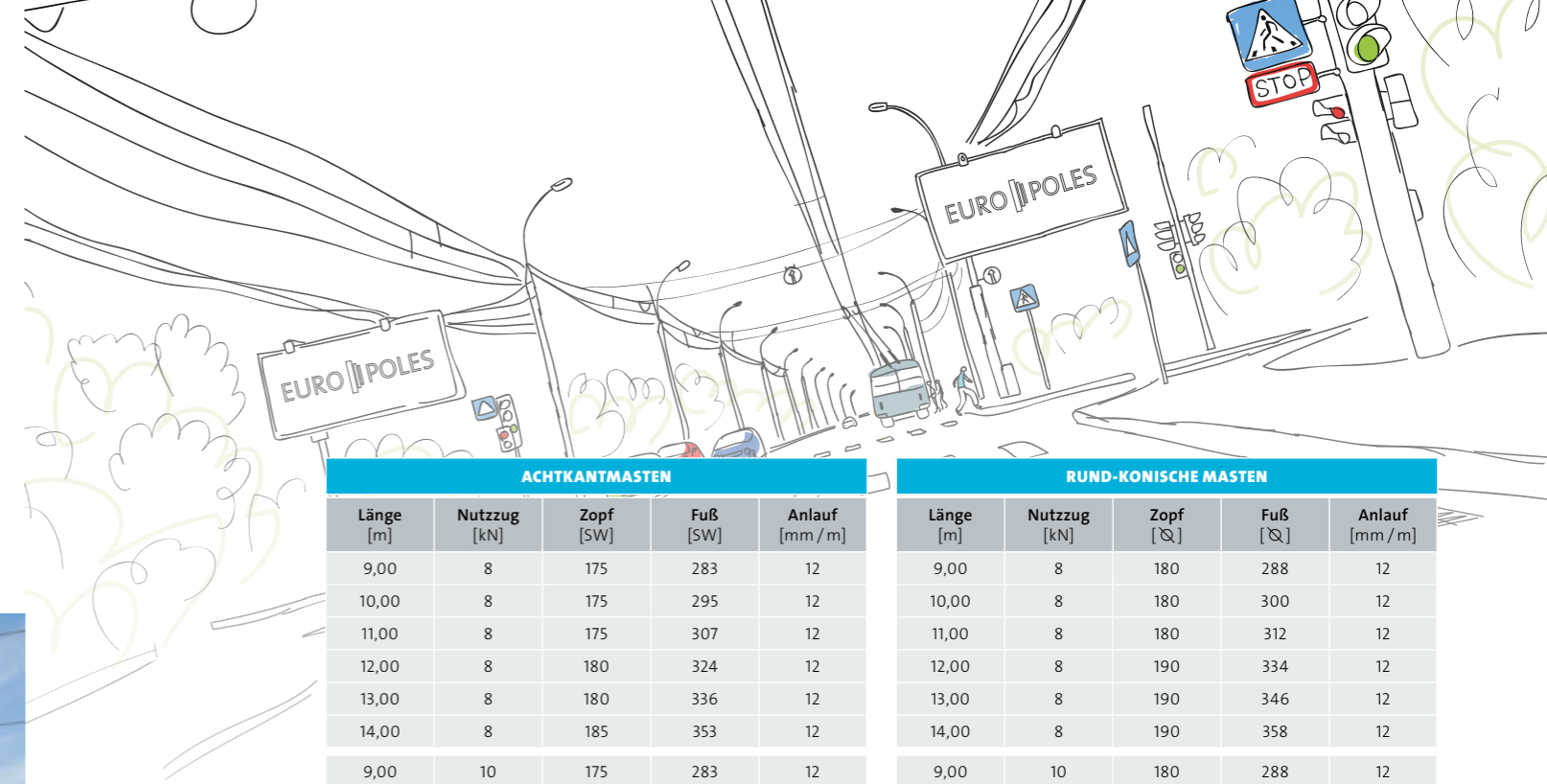
Oberleitungsmast Oslo – schlanke Designlösung

Referenz

Mitten in Oslo, direkt vor dem Hauptbahnhof, versorgen Oberleitungsmasten von EuroPoles die «Trikken», die elektrische Straßenbahn, mit Strom. Die in das Gesamtkonzept für die Neugestaltung des Bahnhofsvorplatzes integrierten Stahlmasten zeichnen sich durch ihre äußerst schlanke rund-konische Mastgeometrie mit kleinem Anlauf (ab 7,5 mm pro Meter) aus.

Stadtplaner und Architekten forderten ein funktionales Design mit möglichst geringer Mastsilhouette, welches die hohen Ansprüche an die Ästhetik erfüllt. Als maximaler Fußdurchmesser wurde für die Stahlmasten 320 mm festgelegt. Die Freilängen der Masten lagen zwischen 8 und 12 m.

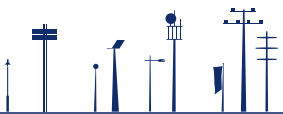
Alle sichtbaren Schweißnähte wurden aus optischen Gründen poliert. Für maximalen Korrosionsschutz in der salzhaltigen Luft Oslos sind alle Masten im MPB-Duplex-Verfahren beschichtet, das die Korrosivitätskategorie C5-I bzw. C5-M erfüllt. Eine Anti-Graffiti-Beschichtung schützt ebenfalls vor Vandalismus.



ACHTKANTMASTEN					RUND-KONISCHE MASTEN				
Länge [m]	Nutzzug [kN]	Zopf [SW]	Fuß [SW]	Anlauf [mm/m]	Länge [m]	Nutzzug [kN]	Zopf [Ø]	Fuß [Ø]	Anlauf [mm/m]
9,00	8	175	283	12	9,00	8	180	288	12
10,00	8	175	295	12	10,00	8	180	300	12
11,00	8	175	307	12	11,00	8	180	312	12
12,00	8	180	324	12	12,00	8	190	334	12
13,00	8	180	336	12	13,00	8	190	346	12
14,00	8	185	353	12	14,00	8	190	358	12
9,00	10	175	283	12	9,00	10	180	288	12
10,00	10	175	295	12	10,00	10	180	300	12
11,00	10	175	307	12	11,00	10	190	322	12
12,00	10	180	324	12	12,00	10	190	334	12
13,00	10	185	341	12	13,00	10	195	351	12
14,00	10	185	353	12	14,00	10	200	368	12
9,00	12	175	283	12	9,00	12	190	298	12
10,00	12	180	300	12	10,00	12	190	310	12
11,00	12	180	312	12	11,00	12	190	322	12
12,00	12	185	329	12	12,00	12	200	344	12
13,00	12	195	351	12	13,00	12	200	356	12
14,00	12	200	368	12	14,00	12	205	373	12
9,00	14	180	288	12	9,00	14	190	298	12
10,00	14	185	305	12	10,00	14	190	310	12
11,00	14	185	317	12	11,00	14	200	332	12
12,00	14	195	339	12	12,00	14	205	349	12
13,00	14	205	361	12	13,00	14	210	366	12
14,00	14	215	383	12	14,00	14	210	378	12
9,00	16	180	288	12	9,00	16	190	298	12
10,00	16	185	305	12	10,00	16	200	320	12
11,00	16	200	332	12	11,00	16	200	332	12
12,00	16	210	354	12	12,00	16	205	349	12
13,00	16	220	376	12	13,00	16	215	371	12
14,00	16	225	393	12	14,00	16	225	393	12
9,00	20	190	298	12	9,00	20	200	308	12
10,00	20	205	325	12	10,00	20	205	325	12
11,00	20	215	347	12	11,00	20	215	347	12
12,00	20	225	369	12	12,00	20	225	369	12
13,00	20	230	386	12	13,00	20	235	391	12
14,00	20	245	413	12	14,00	20	245	413	12
9,00	24	205	313	12	9,00	24	205	313	12
10,00	24	220	340	12	10,00	24	215	335	12
11,00	24	225	357	12	11,00	24	230	362	12
12,00	24	240	384	12	12,00	24	240	384	12
13,00	24	250	406	12	13,00	24	255	411	12
14,00	24	260	428	12	14,00	24	265	433	12

(Max. Auslenkung: 1,5%)

(Max. Auslenkung: 1,5%)



Europoles GmbH & Co. KG
Ingolstädter Straße 51
92318 Neumarkt
Tel +49 9181 896-0
Fax +49 9181 896-1155
info@europoles.com
www.europoles.com